



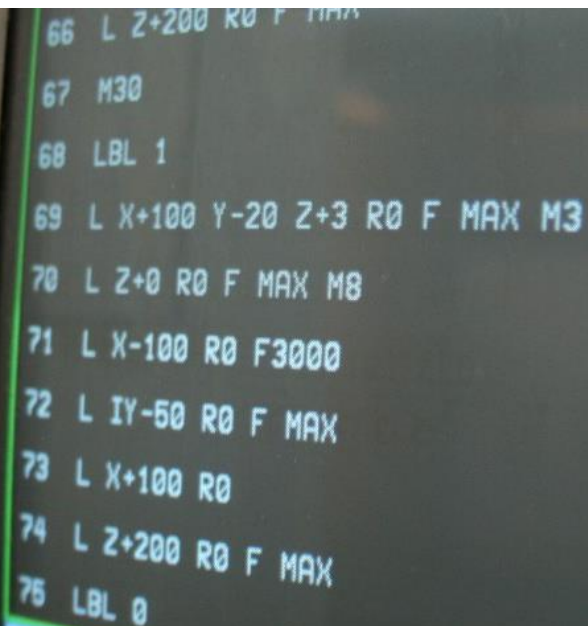
Firmenpräsentation

Inhaltsverzeichnis

Firmenpräsentation für Neukunden XXYYZZ

- Unternehmensvorstellung
- Arbeitsbereiche
- Maschinen- und Funktionspark
- Messtechnik
- Das Team
- Kundenverbindungen
- Kontaktdaten

Unternehmensvorstellung



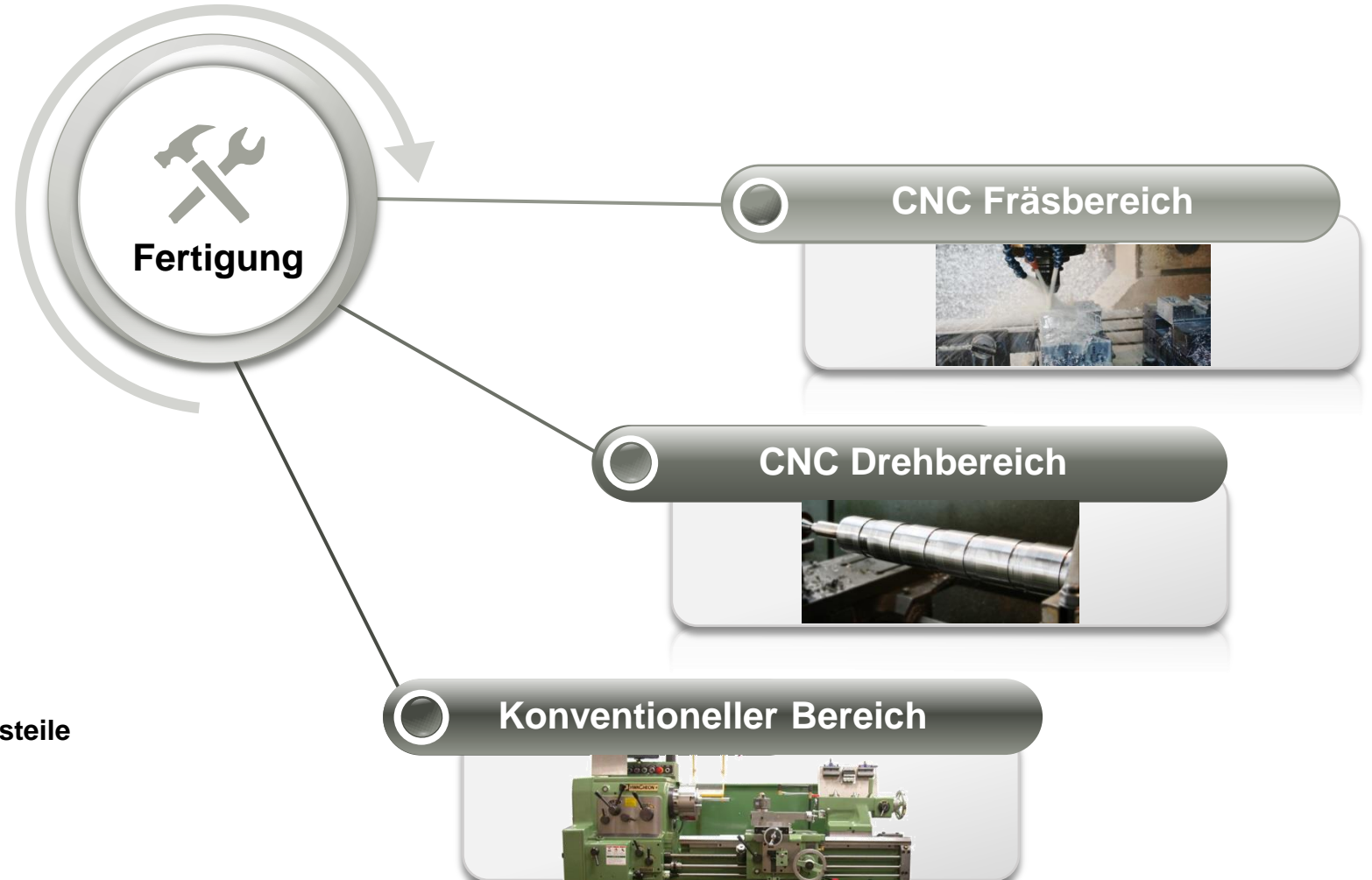
66 L Z+200 R0 F MAX
67 M30
68 LBL 1
69 L X+100 Y-20 Z+3 R0 F MAX M3
70 L Z+0 R0 F MAX M8
71 L X-100 R0 F3000
72 L IY-50 R0 F MAX
73 L X+100 R0
74 L Z+200 R0 F MAX
75 LBL 0

Konventioneller und CNC-Fertiger

Im Jahr 1985 gegründet war in der Vergangenheit der Kostenfaktor bestimmend. Heute ist dies nur ein Bestandteil unter vielen. Wir bieten Ihnen ad-hoc Aktionen (u. a. bei Produktionsausfällen) sowie langfristige Liefervereinbarungen unter Einhaltung gesetzlicher Anforderungen, spezifischer Qualitätsanforderungen und der Sicherheit ihres geistigen Eigentumes.

Unsere Aufträge werden größtenteils unter Geheimhaltungsregelungen bzw. NDA (non-disclosure agreement) ausgeführt.

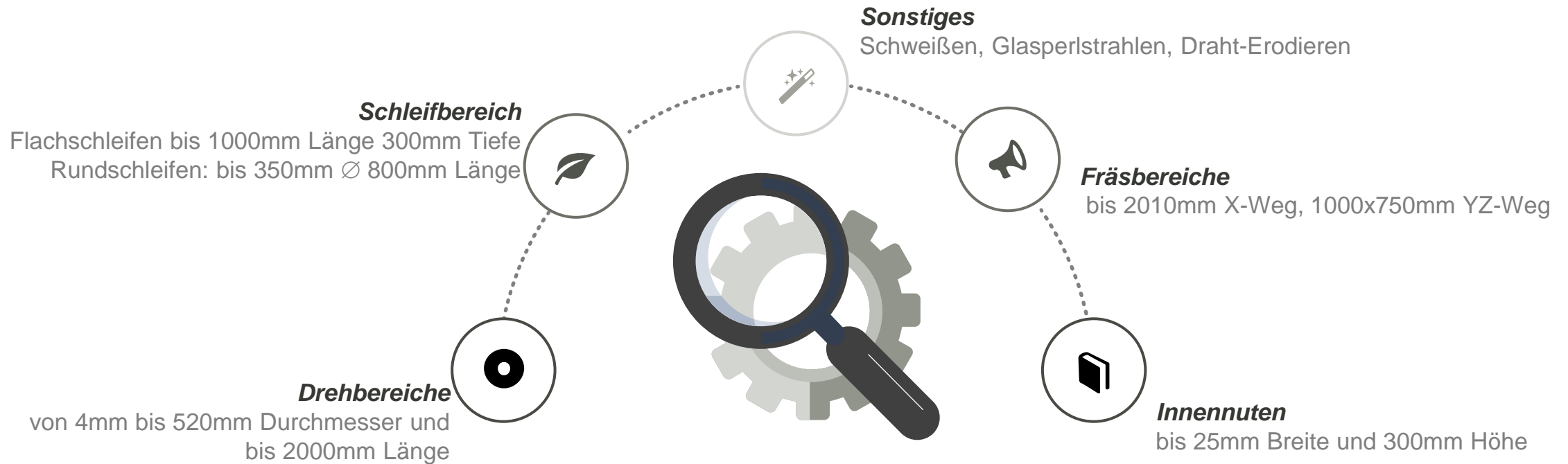
Arbeitsbereiche



Materialsorten

- Stahl (alle Formen)
- Edelstahl (VA)
- NE-Metalle
- Kunststoffe
- Titan
- Sonderstähle
- bereitgestellte Rohlinge und Gussteile
- Laser- und Brennteile

Maschinen- und Funktionspark



Einzel fertigung, Erstmuster, Serienfertigung, Prototypen

Messtechnik



1985

- *Konventionell mit Schieber und Kaliber.*



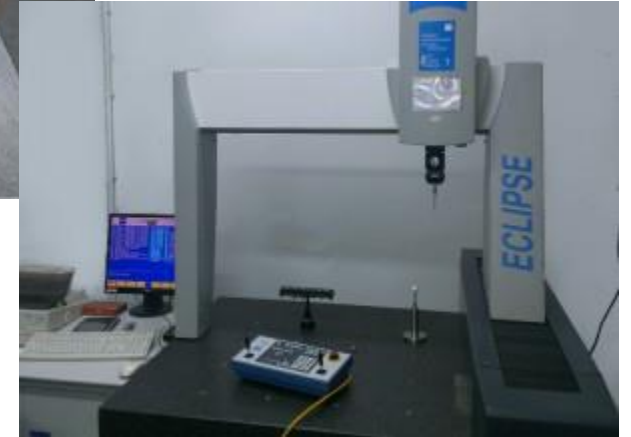
1995

- **Mitutoyo**
Vermessung einzelner Werkstücke



2015

- **Zeiss 5 Punkt Messmaschine**
Automatisierte Vermessung von Chargen

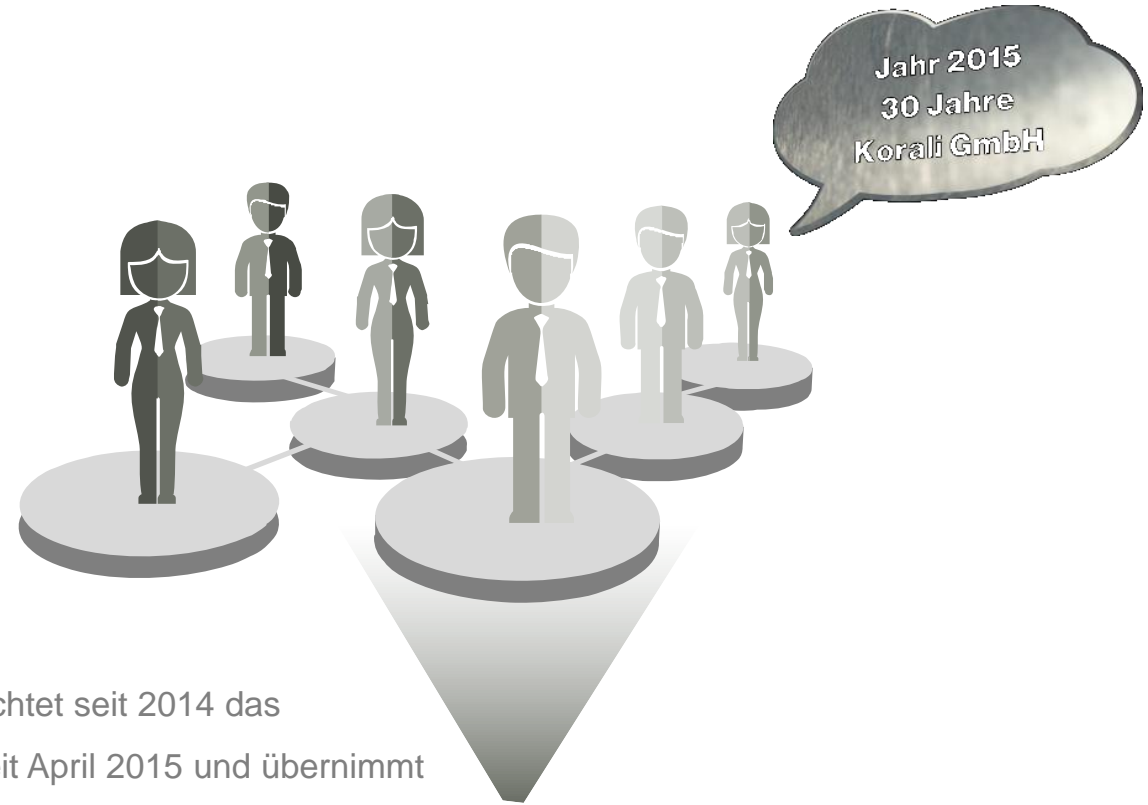


Das Team 1/2

Kompetenz in zweiter Generation

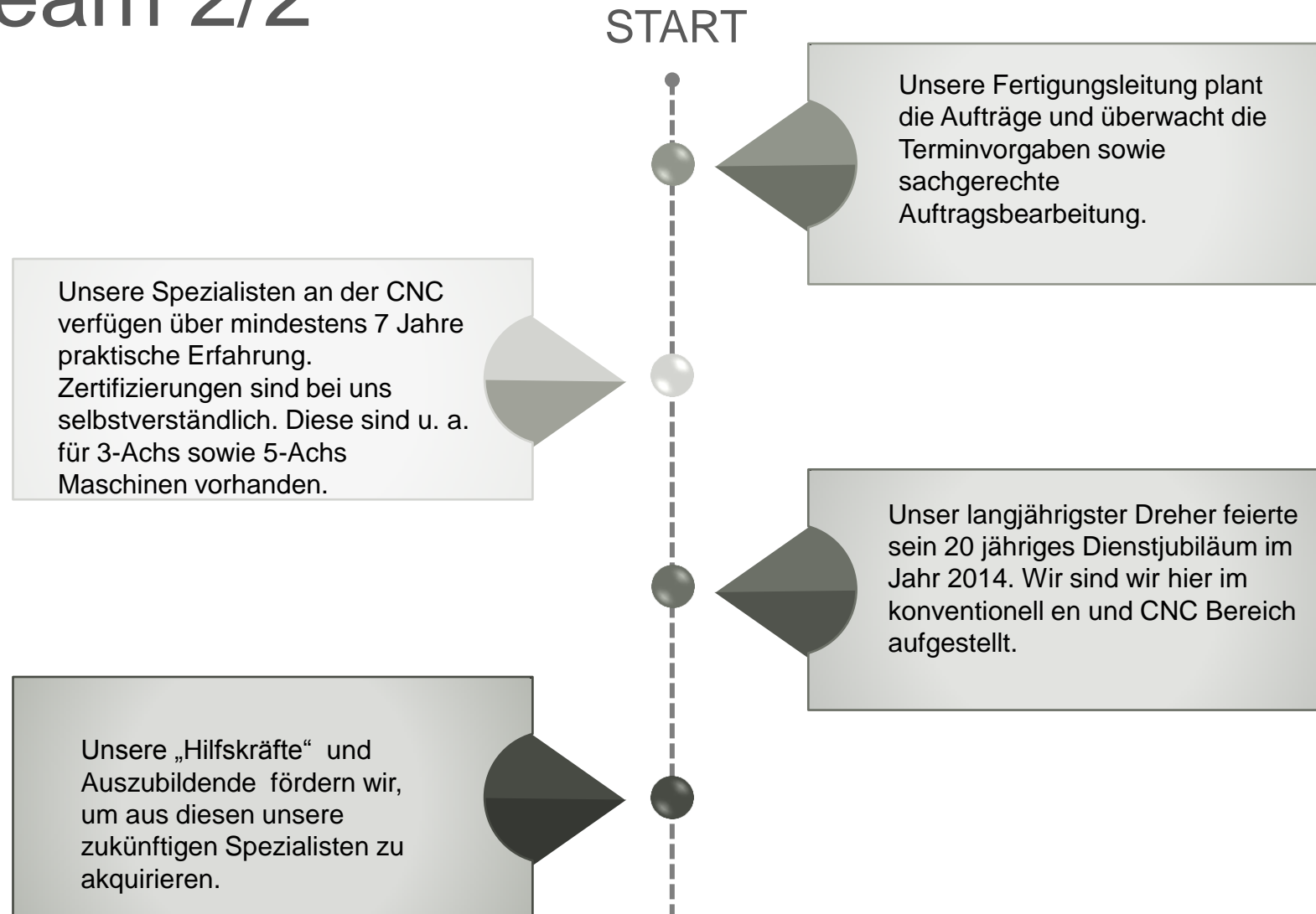


Geschäftsführer Leon Korali

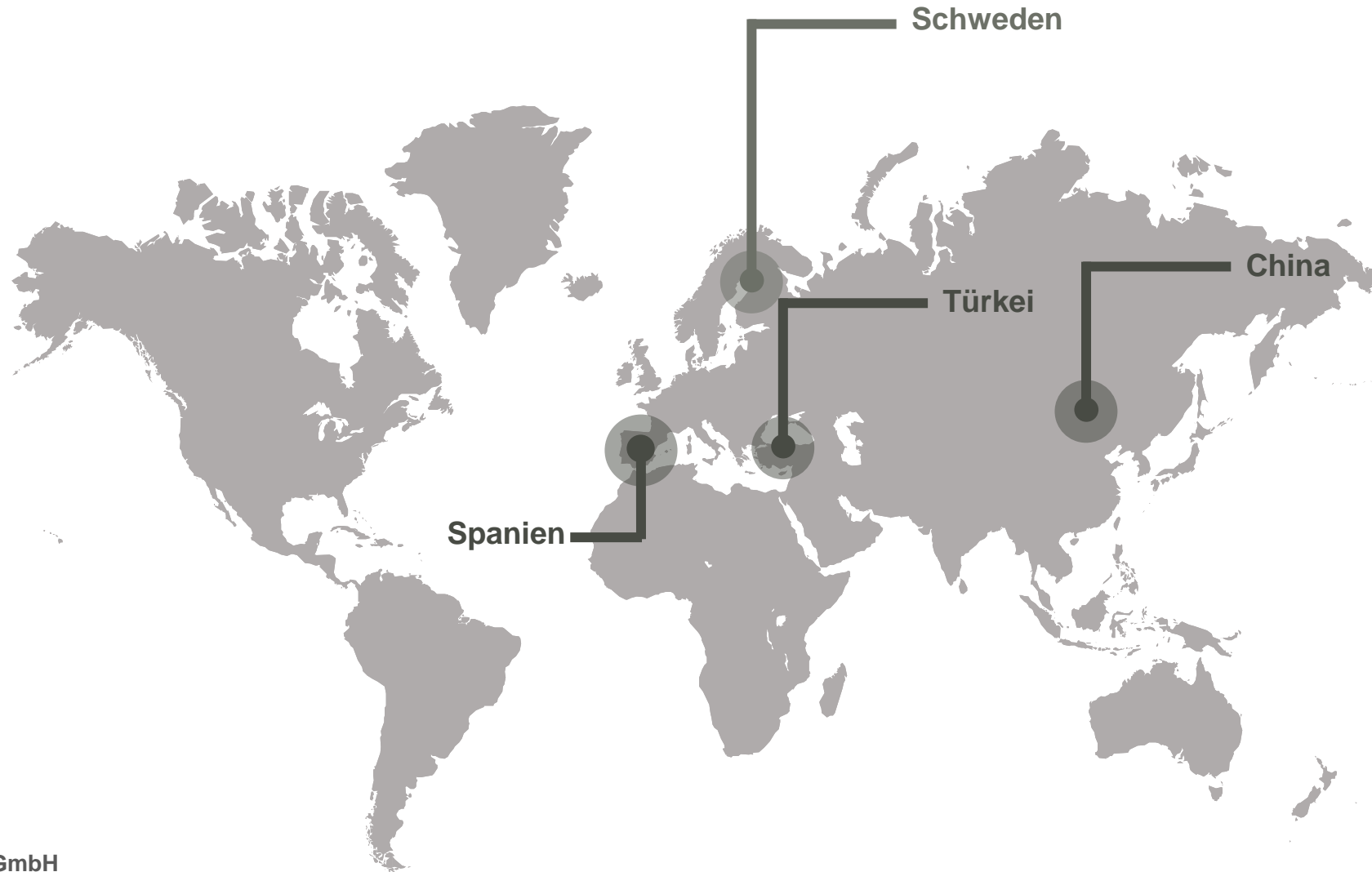


Leon Korali hat 15 Jahre Erfahrungen in der Metallbearbeitung und richtet seit 2014 das elterliche Unternehmen strategisch neu aus. Er ist Geschäftsführer seit April 2015 und übernimmt in Kürze die Geschäftsanteile der Korali GmbH. Vor der Geschäfts(führer)übernahme hat er vier Jahre lang seine Management Fähigkeiten und Kenntnisse bei einem international agierenden Unternehmen verfeinert und ist seit 2011 Patentreferent (gefördert vom Bundesministerium für Bildung und Forschung). Mit einem erweiterten Team an Mitarbeitern fokussiert er sich auf Qualitäts- und Just-In-Time Produktion sowie Leistungen.

Das Team 2/2



Kundenverbindungen



Kontakt Daten

Korali GmbH
Kreitzweg 45
41472 Neuss (Holzheim)

E-Mail: info@korali.de
Internet: www.korali.de

TELEFON: 02131 – 899 566

TELEFAX: 02131 – 899 568



Geschäftsführer: Dipl. Ök. Leon Korali

Handelsregistereintrag: HRB 10119

Ust. Id.nr.: DE209027241

Steuernummer: 125/5710/1461





Danke für Ihre Aufmerksamkeit